

ПАСПОРТ
доступности для инвалидов объекта и предоставляемых на нем
услуг в сфере образования (далее - услуги)

I. Краткая характеристика объекта

Адрес объекта, на котором предоставляется(-ются) услуга (услуги):
462800 Оренбургская область, Новоорский район, п.Новоорск, пер.Счастливым,6.

Наименование предоставляемой(-мых) услуги (услуг):
реализация образовательных программ дошкольного образования

Сведения об объекте:

- отдельно стоящее здание 2 этажей, 1056,1 кв. м.,
- часть здания _____ этажей (или на _____ этаже), _____ кв. м.
- наличие прилегающего земельного участка (да, нет); да, 5818 кв. м.

Название организации, которая предоставляет услугу населению, (полное наименование - согласно Уставу, сокращенное наименование):
Муниципальное бюджетное дошкольное образовательное учреждение «Детский сад № 5 «Тополёк» п.Новоорск Новоорского района Оренбургской области/ МДОУ «Детский сад № 5 «Тополёк» п.Новоорск

Адрес места нахождения организации:
462800 Оренбургская область, Новоорский район, п.Новоорск, пер.Счастливым,6.

Основание для пользования объектом (оперативное управление, аренда, собственность): оперативное управление

Форма собственности (государственная, муниципальная, частная): муниципальная

Административно-территориальная подведомственность (федеральная, региональная, муниципальная): муниципальная

Наименование и адрес вышестоящей организации:
Отдел образования администрации Новоорского района, ул.Рабочая 1

II. Краткая характеристика действующего порядка
предоставления на объекте услуг населению

Сфера деятельности: дошкольное образование
Плановая мощность (посещаемость, количество обслуживаемых в день, вместимость, пропускная способность): 150 человек

Форма оказания услуг (на объекте, с длительным пребыванием, в т.ч. проживанием, обеспечение доступа к месту предоставления услуги, на дому, дистанционно): на объекте 10.5 часов

Категории обслуживаемого населения по возрасту (дети, взрослые трудоспособного возраста, пожилые; все возрастные категории): дети от 3-х до 7 лет

Категории обслуживаемых инвалидов (инвалиды с нарушениями опорно-двигательного аппарата; нарушениями зрения, нарушениями слуха): _____

III. Оценка состояния и имеющихся недостатков в обеспечении условий доступности для инвалидов объекта

№ п/п	Основные показатели доступности для инвалидов объекта	Оценка состояния и имеющихся недостатков в обеспечении условий доступности для инвалидов объекта
1	2	3
1	выделенные стоянки автотранспортных средств для инвалидов	Нет
2	сменные кресла-коляски	Нет
3	адаптированные лифты	Нет
4	поручни	Нет
5	пандусы	Да
6	подъемные платформы (аппарели)	Нет
7	раздвижные двери	Нет
8	доступные входные группы	Нет
9	доступные санитарно-гигиенические помещения	Нет
10	достаточная ширина дверных проемов в стенах, лестничных маршей, площадок	Нет
11	надлежащее размещение оборудования и носителей информации, необходимых для обеспечения беспрепятственного доступа к объектам (местам предоставления услуг) инвалидов, имеющих стойкие расстройства функции зрения, слуха и передвижения	Нет
12	дублирование необходимой для инвалидов, имеющих стойкие расстройства функции зрения, зрительной информации - звуковой информацией, а также надписей, знаков и иной текстовой и графической информации - знаками, выполненными рельефно-точечным шрифтом Брайля и на контрастном фоне	Нет
13	дублирование необходимой для инвалидов по слуху звуковой информации зрительной информацией	Нет
14	иные	Нет

IV. Оценка состояния и имеющихся недостатков в обеспечении условий доступности для инвалидов предоставляемых услуг

№ п/п	Основные показатели доступности для инвалидов предоставляемой услуги	Оценка состояния и имеющихся недостатков в обеспечении условий доступности для инвалидов предоставляемой услуги
1	2	3
1	наличие при входе в объект вывески с названием организации, графиком работы организации, планом здания, выполненных рельефно-точечным шрифтом Брайля и на контрастном фоне	Да
2	обеспечение инвалидам помощи, необходимой для получения в доступной для них форме информации о правилах предоставления услуги, в том числе об оформлении необходимых для получения услуги документов, о совершении ими других необходимых для получения услуги действий	Да
3	проведение инструктирования или обучения сотрудников, предоставляющих услуги населению, для работы с инвалидами, по вопросам, связанным с обеспечением доступности для них объектов и услуг	Да
4	наличие работников организаций, на которых административно-распорядительным актом возложено оказание инвалидам помощи при предоставлении им услуг	Да
5	предоставление услуги с сопровождением инвалида по территории объекта работником организации	Да
6	предоставление инвалидам по слуху при необходимости услуги с использованием русского жестового языка, включая обеспечение допуска на объект сурдопереводчика, тифлопереводчика	Нет
7	соответствие транспортных средств, используемых для предоставления услуг населению, требованиям их доступности для инвалидов	Нет
8	обеспечение допуска на объект, в котором предоставляются услуги, собаки-проводника при наличии документа, подтверждающего ее специальное обучение, выданного по форме и в порядке, утвержденном приказом Министерства труда и социальной защиты Российской Федерации	Нет
9	наличие в одном из помещений, предназначенных для проведения массовых мероприятий, индукционных петель и звукоусиливающей аппаратуры	Нет
10	адаптация официального сайта органа и организации, предоставляющих услуги в сфере образования, для лиц с нарушением зрения (слабовидящих)	Да

11	обеспечение предоставления услуг тьютора (ассистента)	Да
12	иные	Нет

V. Предлагаемые управленческие решения по срокам и объемам работ, необходимым для приведения объекта и порядка предоставления на нем услуг в соответствие с требованиями законодательства Российской Федерации об обеспечении условий их доступности для инвалидов

№ п/п	Предлагаемые управленческие решения по объемам работ, необходимым для приведения объекта в соответствие с требованиями законодательства Российской Федерации об обеспечении условий их доступности для инвалидов	Сроки
1	Выделение стоянки автотранспортных средств для инвалидов (по согласованию с ГИБДД)	2024
2	Установка поручней (наружных и внутренних)	2024
3	Замена входных дверей на автоматические раздвижные двери	2030
4	Переоборудование санитарно-гигиенического помещения на 1 этаже здания (с установкой перил, санузла на высоте 50 см., установкой кнопки экстренного вызова)	2025
5	Приобретение табличек с указателями выходов, поворотов, лестниц	2025
6	Приобретение специальных ограждений и тактильных направляющих для лиц с нарушениями зрения, табличек с указателями выходов, поворотов, лестниц	2030
7	Обучения сотрудников, предоставляющих услуги населению, для работы с инвалидами, по вопросам, связанным с обеспечением доступности для них объектов и услуг	2025
8	Предоставление на объекте услуг в сфере образования, предоставляемых инвалидам с сопровождением ассистента-помощника	2022
9	Разработка информационных Памяток об объекте и предоставляемых на нем услугах	Ежегодно
10	Внесение дополнений в должностные регламенты (инструкции) сотрудников по предоставлению услуг инвалидам и оказанию им при этом необходимой помощи, а также в административные регламенты предоставления государственных услуг	2020

Изменения и дополнения в Паспорт доступности внесены на основании:

- анкеты (информации об объекте)
- акта обследования объекта от 30 августа 2022г.

УТВЕРЖДАЮ
 Заведующий МДОУ «Детский сад № 5 «Тополёк»
 О.И. Евлампиева
 Приказ от «___» _____ 20__ г.
 № _____

Анкета
(информация об объекте социальной инфраструктуры)
 к паспорту доступности ОСИ

1. Общие сведения об объекте

1.1. Наименование (вид) объекта Муниципальное дошкольное образовательное учреждение «Детский сад № 5 «Тополёк» п.Новоорск

1.2. Адрес объекта Оренбургская область, Новоорский район, поселок Новоорск, пер.Счастливым, дом 6

1.3. Сведения о размещении объекта:

- отдельно стоящее здание 2 этажей, 1056,1 кв. м

- часть здания _____ этажей (или на _____ этаже), _____ кв. м

- наличие прилегающего земельного участка (да, нет); 5818 кв. м

1.4. Год постройки здания 1976, последнего капитального ремонта нет

1.5. Дата предстоящих плановых ремонтных работ:

текущего 2019, капитального нет сведения об организации, расположенной на объекте

1.6. Название организации (учреждения) Муниципальное дошкольное образовательное учреждение «Детский сад № 5 «Тополёк» п.Новоорск Новоорского района Оренбургской области, МДОУ «Детский сад № 5 «Тополёк» п.Новоорск

(полное юридическое наименование – согласно Уставу, краткое наименование)

1.7. Юридический адрес организации (учреждения) 462800, Оренбургская область, Новоорский район, поселок Новоорск, пер.Счастливым, дом 6

1.8. Основание для пользования объектом (оперативное управление, аренда, собственность)

1.9. Форма собственности (государственная, негосударственная) государственная

1.10. Территориальная принадлежность (федеральная, региональная, муниципальная)

1.11. Вышестоящая организация Отдел образования администрации Новоорского района

1.12. Адрес вышестоящей организации, другие координаты 462800, Оренбургская область, п.Новоорск, ул. Рабочая, д.1, тел. 8(35363) 7-15-32

2. Характеристика деятельности организации на объекте
(по обслуживанию населения)

2.1. Сфера деятельности образование
(здравоохранение, образование, социальная защита, физическая культура и спорт, культура, связь и информация, транспорт, жилой фонд, потребительский рынок и сфера услуг, другое)

2.2. Виды оказываемых услуг образовательные услуги, присмотр и уход

2.3. Форма оказания услуг: на объекте

(на объекте, с длительным пребыванием, в т.ч. проживанием, на дому, дистанционно)

2.4. Категории обслуживаемого населения по возрасту: (дети, взрослые трудоспособного возраста, пожилые; все возрастные категории): дети в возрасте от 2 до 7 лет

2.5. Категории обслуживаемых инвалидов: инвалиды, передвигающиеся на коляске, инвалиды с нарушениями опорно-двигательного аппарата; нарушениями зрения, нарушениями слуха, нарушениями умственного развития: нет

2.6. Плановая мощность: посещаемость (количество обслуживаемых в день) 150, вместимость, пропускная способность 140 мест

2.7. Участие в исполнении ИПР инвалида, ребенка-инвалида (да, нет) да

3. Состояние доступности объекта

3.1 Путь следования к объекту пассажирским транспортом

автобус «Элеватор – совхоз»

(описать маршрут движения с использованием пассажирского транспорта)

наличие адаптированного пассажирского транспорта к объекту нет

3.2 Путь к объекту от ближайшей остановки пассажирского транспорта:

3.2.1. расстояние до объекта от остановки транспорта 100 м

3.2.2. время движения (пешком) 3 мин

3.2.3. наличие выделенного от проезжей части пешеходного пути (да, нет) да,

3.2.4. Перекрестки: нерегулируемые; регулируемые, со звуковой сигнализацией, таймером; нет

3.2.5. Информация на пути следования к объекту: *акустическая, тактильная, визуальная;* нет

3.2.6. Перепады высоты на пути: есть, нет

Их обустройство для инвалидов на коляске: да, нет

3.3. Вариант организации доступности ОСИ (формы обслуживания)* с учетом СП 35-101-2001

№	Категория инвалидов (вид нарушения)	Вариант организации доступности объекта
1	Все категории инвалидов и МГН	ДУ
	<i>в том числе инвалиды:</i>	
2	передвигающиеся на креслах-колясках	ДУ
3	с нарушениями опорно-двигательного аппарата	ДУ
4	с нарушениями зрения	ДУ
5	с нарушениями слуха	А
6	с нарушениями умственного развития	ДУ

* - указывается один из вариантов: «А», «Б», «ДУ», «ВНД»

4. Управленческое решение (предложения по адаптации основных структурных элементов объекта)

№	Основные структурно-функциональные зоны объекта	Рекомендации по адаптации объекта (вид работы*)
1	Территория, прилегающая к зданию (участок)	Ремонт (текущий, капитальный)
2	Вход (входы) в здание	Индивидуальное решение с ТСР
3	Путь (пути) движения внутри здания (в т.ч. пути эвакуации)	Технические решения невозможны - организация альтернативной формы обслуживания
4	Зона целевого назначения (целевого посещения объекта)	Технические решения невозможны - организация альтернативной формы обслуживания
5	Санитарно-гигиенические помещения	Технические решения невозможны - организация альтернативной формы обслуживания
6	Система информации на объекте (на всех зонах)	Индивидуальное решение с ТСР
7	Пути движения к объекту (от остановки транспорта)	Не нуждается
8	Все зоны и участки	Не нуждается

*- указывается один из вариантов (видов работ): не нуждается; ремонт (текущий, капитальный); индивидуальное решение с ТСР; технические решения невозможны – организация альтернативной формы обслуживания

Размещение информации на сайте ДООУ согласовано

Евлампиева О.И., заведующий МДООУ № 5 «Тополёк» п.Новоорск

(подпись, Ф.И.О., должность; координаты для связи уполномоченного представителя объекта)

Акт обследования
объекта социальной инфраструктуры
к паспорту доступности ОСИ

1. Общие сведения об объекте

1.1. Наименование (вид) объекта Муниципальное дошкольное образовательное учреждение «Детский сад № 5 «Тополёк» п.Новоорск

1.2. Адрес объекта Оренбургская область, Новоорский район, поселок Новоорск, пер.Счастливым, дом 6

1.3. Сведения о размещении объекта:

- отдельно стоящее здание 2 этажей, 1056,1 кв. м

- часть здания _____ этажей (или на _____ этаже), _____ кв. м

- наличие прилегающего земельного участка (да, нет); 5818 кв. м

1.4. Год постройки здания 1976, последнего капитального ремонта нет

1.5. Дата предстоящих плановых ремонтных работ:

текущего 2020, капитального нет сведения об организации, расположенной на объекте

1.6. Название организации (учреждения) Муниципальное дошкольное образовательное учреждение «Детский сад № 5 «Тополёк» п.Новоорск Новоорского района Оренбургской области, МДОУ «Детский сад № 5 «Тополёк» п.Новоорск

(полное юридическое наименование – согласно Уставу, краткое наименование)

1.7. Юридический адрес организации (учреждения) 462800, Оренбургская область, Новоорский район, поселок Новоорск, пер.Счастливым, дом 6

1.8. Основание для пользования объектом (оперативное управление, аренда, собственность)

1.9. Форма собственности (государственная, негосударственная) государственная

1.10. Территориальная принадлежность (федеральная, региональная, муниципальная)

1.11. Вышестоящая организация Отдел образования администрации Новоорского района

1.12. Адрес вышестоящей организации, другие координаты 462800, Оренбургская область, п.Новоорск, ул. Рабочая, д.1, тел. 8(35363) 7-15-32

2. Характеристика деятельности организации на объекте (по обслуживанию населения)

2.1. Сфера деятельности образование
(здравоохранение, образование, социальная защита, физическая культура и спорт, культура, связь и информация, транспорт, жилой фонд, потребительский рынок и сфера услуг, другое)

2.2. Виды оказываемых услуг образовательные услуги, присмотр и уход

2.3. Форма оказания услуг: на объекте

(на объекте, с длительным пребыванием, в т.ч. проживанием, на дому, дистанционно)

2.4. Категории обслуживаемого населения по возрасту: (дети, взрослые трудоспособного возраста, пожилые; все возрастные категории): дети в возрасте от 2 до 7 лет

2.5. Категории обслуживаемых инвалидов: инвалиды, передвигающиеся на коляске, инвалиды с нарушениями опорно-двигательного аппарата; нарушениями зрения, нарушениями слуха, нарушениями умственного развития: нет

2.6. Плановая мощность: посещаемость (количество обслуживаемых в день) 160, вместимость, пропускная способность 140 мест

2.7. Участие в исполнении ИПР инвалида, ребенка-инвалида (да, нет) нет

3. Состояние доступности объекта

3.1. Путь следования к объекту пассажирским транспортом
автобус «Элеватор – совхоз»

(описать маршрут движения с использованием пассажирского транспорта)

наличие адаптированного пассажирского транспорта к объекту нет

3.2 Путь к объекту от ближайшей остановки пассажирского транспорта:

3.2.1. расстояние до объекта от остановки транспорта 100 м

3.2.2. время движения (пешком) 3 мин

3.2.3. наличие выделенного от проезжей части пешеходного пути (да, нет) да,

3.2.4. Перекрестки: нерегулируемые; регулируемые, со звуковой сигнализацией, таймером; нет

3.2.5. Информация на пути следования к объекту: акустическая, тактильная, визуальная; нет

3.2.6. Перепады высоты на пути: есть, нет

Их обустройство для инвалидов на коляске: да, нет

3.3. Вариант организации доступности ОСИ (формы обслуживания)* с учетом СП 35-101-2001.

№	Категория инвалидов (вид нарушения)	Вариант организации доступности объекта
1	Все категории инвалидов и МГН <i>в том числе инвалиды:</i>	ДУ
2	передвигающиеся на креслах-колясках (К)	ДУ
3	с нарушениями опорно-двигательного аппарата (О)	ДУ
4	с нарушениями зрения (С)	ДУ
5	с нарушениями слуха (Г)	А
6	с нарушениями умственного развития (У)	ДУ

* - указывается один из вариантов: «А», «Б», «ДУ», «ВНД» («А» - полная доступность всех зон и помещений, «Б» - выделены для обслуживания инвалидов специальные участки и помещения. «ДУ» - обеспечена условная доступность: помощь сотрудника организации в учреждении, либо услуги предоставляются на дому или дистанционно, «ВНД» - временно недоступно: доступность не организована).

3.4 Состояние доступности основных структурно-функциональных зон

№ п/п	Основные структурно-функциональные зоны	Состояние доступности, в том числе для основных категорий инвалидов**	Приложение	
			№ на плане	№ фото
1	Территория, прилегающая к зданию (участок)	ДП-В		1
2	Вход (входы) в здание	ДЧ-И (С, Г, У)		2
3	Путь (пути) движения внутри здания (в т.ч. пути эвакуации)	ДЧ-И (С, Г, У)		3,4
4	Зона целевого назначения здания (целевого посещения объекта)	ДЧ-И (С, Г, У)		
5	Санитарно-гигиенические помещения	ДЧ-И (С, Г, У)		
6	Система информации и связи (на всех зонах)	ДУ		
7	Пути движения к объекту (от остановки транспорта)	ДЧ-И (С, Г, У)		

** Указывается: ДП-В - доступно полностью всем; ДП-И (К, О, С, Г, У) – доступно полностью избирательно (указать категории инвалидов); ДЧ-В - доступно частично всем; ДЧ-И (К, О, С, Г, У) – доступно частично избирательно (указать категории инвалидов); ДУ - доступно условно, ВНД – недоступно

3.5. Итоговое заключение о состоянии доступности ОСИ: МДОУ «Детский сад № 5 «Тополёк» ДЧ-И (С, Г, У)

Данный ОСИ имеет среднюю оценку состояния доступности для инвалидов и маломобильных групп населения, т.е. доступен условно. Центральный вход в здание не

соответствует нормам доступности маломобильных групп населения. Помещение нуждается в капитальном ремонте. Санитарно-гигиенические помещения не соответствуют нормам доступности инвалидов и маломобильных групп. Визуальные, акустические, тактильные средства и устройства информации отсутствуют.

На пути следования к объекту отсутствует тротуар, вследствие чего путь проходит по проезжей части дороги. Информация на пути следования к объекту, а также на прилегающей территории отсутствует. Нет системы связи на всех зонах. Покрытие прилегающей территории асфальтировано. Нет стоянки для автомобилей с обозначенным местом для инвалидов. Прилегающая территория достаточно освещена.

4. Управленческое решение (проект)

4.1. Рекомендации по адаптации основных структурных элементов объекта:

№	Основные структурно-функциональные зоны объекта	Рекомендации по адаптации объекта (вид работы)*
1	Территория, прилегающая к зданию (участок)	Ремонт (текущий, капитальный)
2	Вход (входы) в здание	Индивидуальное решение с ТСР
3	Путь (пути) движения внутри здания (в т.ч. пути эвакуации)	Технические решения невозможны - организация альтернативной формы обслуживания
4	Зона целевого назначения здания (целевого посещения объекта)	Технические решения невозможны - организация альтернативной формы обслуживания
5	Санитарно-гигиенические помещения	Технические решения невозможны - организация альтернативной формы обслуживания
6	Система информации на объекте (на всех зонах)	Индивидуальное решение с ТСР
7	Пути движения к объекту (от остановки транспорта)	Не нуждается
8.	Все зоны и участки	Не нуждается

*- указывается один из вариантов (видов работ): не нуждается; ремонт (текущий, капитальный); индивидуальное решение с ТСР; технические решения невозможны – организация альтернативной формы обслуживания

4.2. Период проведения работ 2019– 2030 г.г. по мере поступления денежных средств _____ в рамках исполнения _____ плана

(указывается наименование документа: программы, плана)

4.3 Ожидаемый результат (по состоянию доступности) после выполнения работ по адаптации доступность объекта для инвалидов С, Г, У

Оценка результата исполнения программы, плана (по состоянию доступности) удовлетворительно

4.4. Для принятия решения требуется, не требуется (нужное подчеркнуть):

4.4.1. согласование на Комиссии по координации деятельности в сфере обеспечения доступной среды жизнедеятельности для инвалидов и других МГН

4.4.2. согласование работ с надзорными органами (в сфере проектирования и строительства, архитектуры, охраны памятников, другое - указать) _____

4.4.3. техническая экспертиза; разработка проектно-сметной документации; да

4.4.4. согласование с вышестоящей организацией (собственником объекта); да

4.4.5. согласование с общественными организациями инвалидов нет;

4.4.6. другое _____

Имеется заключение уполномоченной организации о состоянии доступности объекта (наименование документа и выдавшей его организации, дата), прилагается нет

4.7. Информация может быть размещена (обновлена) на сайте ДОУ.

5. Особые отметки

Приложения:

№	Результаты обследования	Кол-во листов
2.1	Территории, прилегающей к объекту	2
2.2	Входа (входов) в здание	2
2.3	Путей движения в здании	2
2.4	Системы информации (и связи) на объекте	2
2.5	Результаты фотофиксации на объекте	2
2.6	Поэтажные планы, паспорт БТИ	2

Руководитель рабочей группы

Заведующий Евлампиева О.И. _____
(Должность, Ф.И.О.) (Подпись)

Члены рабочей группы:

Завхоз Михалкина А.И. _____
(Должность, Ф.И.О.) (Подпись)

Старший воспитатель Рыбакова Т.А. _____
(Должность, Ф.И.О.) (Подпись)

Председатель ППО Елюбаева О.И. _____
(Подпись)

Управленческое решение согласовано « ____ » _____ 20__ г. (протокол № _____)
Комиссией (название). _____

I Результаты обследования:

1. Территории, прилегающей к зданию (участка) **прилегающей территории МДОУ**
Наименование объекта, адрес **Муниципальное бюджетное дошкольное образовательное учреждение «Детский сад № 5 «Тополёк», 462800, Оренбургская область, Новоорский район, п.Новоорск, пер.Счастливый, д.6**

№	Наименование функционально-планировочного элемента	Наличие элемента			Выявленные нарушения и замечания		Работы по адаптации объектов	
		есть/нет	№ на плане	№ фото	Содержание	Значимо для инвалида (категория)	Содержание	Виды работ
1.1	Вход (входы) на территорию	есть		1	Отсутствие таблички с шрифтом Брайля, тактильных пиктограмм	<i>ДЧ-И (С, Г, У)</i>	Приобретение и установка	ТР
1.2	Путь (пути) движения на территории	есть		1	Отсутствие прорезиненной плитки	<i>ДЧ-И (С, Г, У)</i>	Может быть выполнено лишь в порядке капитального ремонта или реконструкции.	ТР
1.3	Лестница (наружная)	есть		2	Отсутствие Тактильной ленты и ограничений на ступени	<i>ДЧ-И (С, Г, У)</i>	Приобретение и установка	ТР
1.4	Пандус (наружный)	есть		2	-	<i>ДП-В</i>	-	-
1.5	Автостоянка и парковка	нет			Отсутствие автостоянки и парковки	<i>ДЧ-И (С, Г, У)</i>	Может быть выполнено лишь в порядке капитального ремонта или реконструкции.	Индивидуальное решение с ТСР
1.6	Общие требования к зоне	Зона 4 «Зона целевого назначения здания (целевого посещения объекта)».			Отсутствие специально выделенной зоны или участка	<i>ДЧ-И (С, Г, У)</i>	Доступность мест целевого назначения объекта и путей движения к ним	Индивидуальное решение с ТСР

II Заключение по зоне:

Наименование структурно-функциональной зоны	Состояние доступности* (к пункту 3.4 Акта обследования ОСИ)	Приложение		Рекомендации по адаптации (вид работы)** к пункту 4.1 Акта обследования ОСИ
		№ на плане	№ фото	
Зона 4 «Зона целевого назначения здания (целевого посещения объекта)».	<i>ДЧ-И (С, Г, У)</i>		1,2	Индивидуальное решение с ТСП

** указывается: ДП-В - доступно полностью всем; ДП-И (К, О, С, Г, У) – доступно полностью избирательно (указать категории инвалидов); ДЧ-В - доступно частично всем; ДЧ-И (К, О, С, Г, У) – доступно частично избирательно (указать категории инвалидов); ДУ - доступно условно, ВНД - недоступно*

***указывается один из вариантов: не нуждается; ремонт (текущий, капитальный); индивидуальное решение с ТСП; технические решения невозможны – организация альтернативной формы обслуживания*

Комментарий к заключению: _____ ДЧ - И (С, Г, У) _____

I Результаты обследования:

2. Входа (входов) в здание **Муниципальное бюджетное дошкольное образовательное учреждение «Детский сад № 5 «Тополёк», 462800, Оренбургская область, Новоорский район, п.Новоорск, пер.Счастливым, д.6**

(Наименование объекта, адрес)

№ п/п	Наименование функционально-планировочного элемента	Наличие элемента			Выявленные нарушения и замечания		Работы по адаптации объектов	
		есть/нет	№ на плане	№ фото	Содержание	Значимо для инвалида (категория)	Содержание	Виды работ
2.1	Лестница (наружная)	есть		2	Отсутствие тактильных пиктограмм	<i>ДЧ-И (С, Г, У)</i>	Приобретение и установка	ТР
2.2	Пандус (наружный)	есть		2	-	<i>ДП-В</i>	-	-
2.3	Входная площадка (перед дверью)	есть		2	Отсутствие прорезиненной плитки, отсутствие тактильной ленты и ограничений на ступени	<i>ДЧ-И (С, Г, У)</i>	Приобретение и установка	ТР
2.4	Дверь (входная)	есть		2		<i>ДЧ-И (С, Г, У)</i>	может быть выполнено лишь в порядке капитального ремонта или реконструкции.	КР
2.5	Тамбур	есть		3	Не соответствует ширина	<i>ДЧ-И (С, Г, У)</i>	может быть выполнено лишь в порядке капитального ремонта или реконструкции.	Индивидуальное решение с ТСП
	Общие требования к зоне				Отсутствие специально выделенной зоны или участка	<i>ДЧ-И (С, Г, У)</i>	доступность мест целевого назначения объекта и путей движения к ним	Индивидуальное решение с ТСП

II Заключение по зоне:

Наименование структурно-функциональной зоны	Состояние доступности*(к пункту 3.4 Акта обследования ОСИ)	Приложение		Рекомендации по адаптации (вид работы)**к пункту 4.1 Акта обследования ОСИ
		№ на плане	№ фото	
Зона 4 «Зона целевого назначения здания (целевого посещения объекта)».	<i>ДЧ-И (С, Г, У)</i>		2,3	Индивидуальное решение с ТСП

* указывается: ДП-В - доступно полностью всем; ДП-И (К, О, С, Г, У) – доступно полностью избирательно (указать категории инвалидов); ДЧ-В - доступно частично всем; ДЧ-И (К, О, С, Г, У) – доступно частично избирательно (указать категории инвалидов); ДУ - доступно условно, ВНД - недоступно

**указывается один из вариантов: не нуждается; ремонт (текущий, капитальный); индивидуальное решение с ТСП; технические решения невозможны – организация альтернативной формы обслуживания

Комментарий к заключению: ДЧ – И (С,Г, У)

I Результаты обследования:

3. Пути (путей) движения внутри здания (в т.ч. путей эвакуации) **Муниципальное бюджетное дошкольное образовательное учреждение «Детский сад № 5 «Тополёк», 462800, Оренбургская область, Новоорский район, п.Новоорск, пер.Счастливым, д.6**
(наименование объекта, адрес)

№ п/п	Наименование функционально-планировочного элемента	Наличие элемента			Выявленные нарушения и замечания		Работы по адаптации объектов	
		есть/нет	№ на плане	№ фото	Содержание	Значимо для инвалида (категория)	Содержание	Виды работ
3.1	Коридор (вестибюль, зона ожидания, галерея, балкон)	есть		4	Отсутствие тактильных пиктограмм	<i>ДЧ-И (С, Г, У)</i>	Приобретение и установка	ТР
3.2	Лестница (внутри здания)	есть		4	Отсутствие тактильных пиктограмм, тактильной ленты, ограничений на ступенях, контрастной маркировки ступеней	<i>ДЧ-И (С, Г, У)</i>	Приобретение и установка	ТР
3.3	Пандус (внутри здания)	нет			нет	все	Может быть выполнено в порядке капитального ремонта	КР
3.4	Лифт пассажирский (или подъемник)	нет			нет	все	Может быть выполнено в порядке капитального ремонта	КР
3.5	Дверь	есть			Отсутствие тактильных пиктограмм, контрастной маркировки дверных проемов	<i>ДЧ-И (С, Г, У)</i>	Приобретение и установка	ТР
3.6	Пути эвакуации (в т.ч. зоны безопасности)	есть			Отсутствие тактильных пиктограмм, тактильной ленты	<i>ДЧ-И (С, Г, У)</i>	Приобретение и установка	ТР
	Общие требования к зоне	Зона 4 «Зона целевого			Отсутствие специально выделенной зоны или участка	<i>ДЧ-И (С, Г, У)</i>	Приобретение и установка	ТР

		назначения здания (целевого посещения объекта)».						
--	--	--------------------------------------------------	--	--	--	--	--	--

II Заключение по зоне:

Наименование структурно-функциональной зоны	Состояние доступности* (к пункту 3.4 Акта обследования ОСИ)	Приложение		Рекомендации по адаптации (вид работы)**к пункту 4.1 Акта обследования ОСИ
		№ на плане	№ фото	
Зона 4 «Зона целевого назначения здания (целевого посещения объекта)».	<i>ДЧ-И (С,Г, У)</i>		4	Текущий ремонт

* указывается: ДП-В - доступно полностью всем; ДП-И (К, О, С, Г, У) – доступно полностью избирательно (указать категории инвалидов); ДЧ-В - доступно частично всем; ДЧ-И (К, О, С, Г, У) – доступно частично избирательно (указать категории инвалидов); ДУ - доступно условно, ВНД - недоступно

**указывается один из вариантов: не нуждается; ремонт (текущий, капитальный); индивидуальное решение с ТСП; технические решения невозможны – организация альтернативной формы обслуживания

Комментарий к заключению: ДЧ – И (С, Г, У)

I Результаты обследования:

6. Системы информации на объекте **Муниципальное бюджетное дошкольное образовательное учреждение «Детский сад № 5 «Тополёк», 462800, Оренбургская область, Новоорский район, п.Новоорск, пер.Счастливым, д.6**

(наименование объекта, адрес)

№	Наименование функционально-планировочного элемента	Наличие элемента			Выявленные нарушения и замечания		Работы по адаптации объектов	
		есть/нет	№ на плане	№ фото	Содержание	Значимо для инвалида (категория)	Содержание	Виды работ
6.1	Визуальные средства	есть			Отсутствие табличек с шрифтом Брайля	ДЧ-И (С, Г, У)	Приобретение и установка	ТР
6.2	Акустические средства	нет			Отсутствие акустических средств	ДЧ-И (С, Г, У)	Приобретение и установка	Индивидуальные решения с ТСР
6.3	Тактильные средства	нет			Отсутствие тактильных пиктограмм	ДЧ-И (С, Г, У)	Приобретение и установка	ТР
	Общие требования к зоне	Зона 4 «Зона целевого назначения здания (цели посещения объекта)».			специально выделенной зоны или участка	ДЧ-И (С, Г, У)	Доступность мест целевого назначения объекта и путей движения к ним	индивидуальное решение с ТСР

II Заключение по зоне:

Наименование структурно-функциональной зоны	Состояние доступности* (к пункту 3.4 Акта	Приложение		Рекомендации по адаптации (вид работы)** к пункту 4.1 Акта обследования ОСИ
		№ на плане	№ фото	

	обследования ОСИ)			
Зона 4 «Зона целевого назначения здания (целевого посещения объекта)».	<i>ДЧ-И (С, Г, У)</i>			Текущий ремонт, Индивидуальное решение с ТСР

** указывается: ДП-В - доступно полностью всем; ДП-И (К, О, С, Г, У) – доступно полностью избирательно (указать категории инвалидов); ДЧ-В - доступно частично всем; ДЧ-И (К, О, С, Г, У) – доступно частично избирательно (указать категории инвалидов); ДУ - доступно условно, ВНД - недоступно*

***указывается один из вариантов: не нуждается; ремонт (текущий, капитальный); индивидуальное решение с ТСР; технические решения невозможны – организация альтернативной формы обслуживания*

Комментарий к заключению: ДЧ – И (С, Г, У)

Фото 1



Фото 2



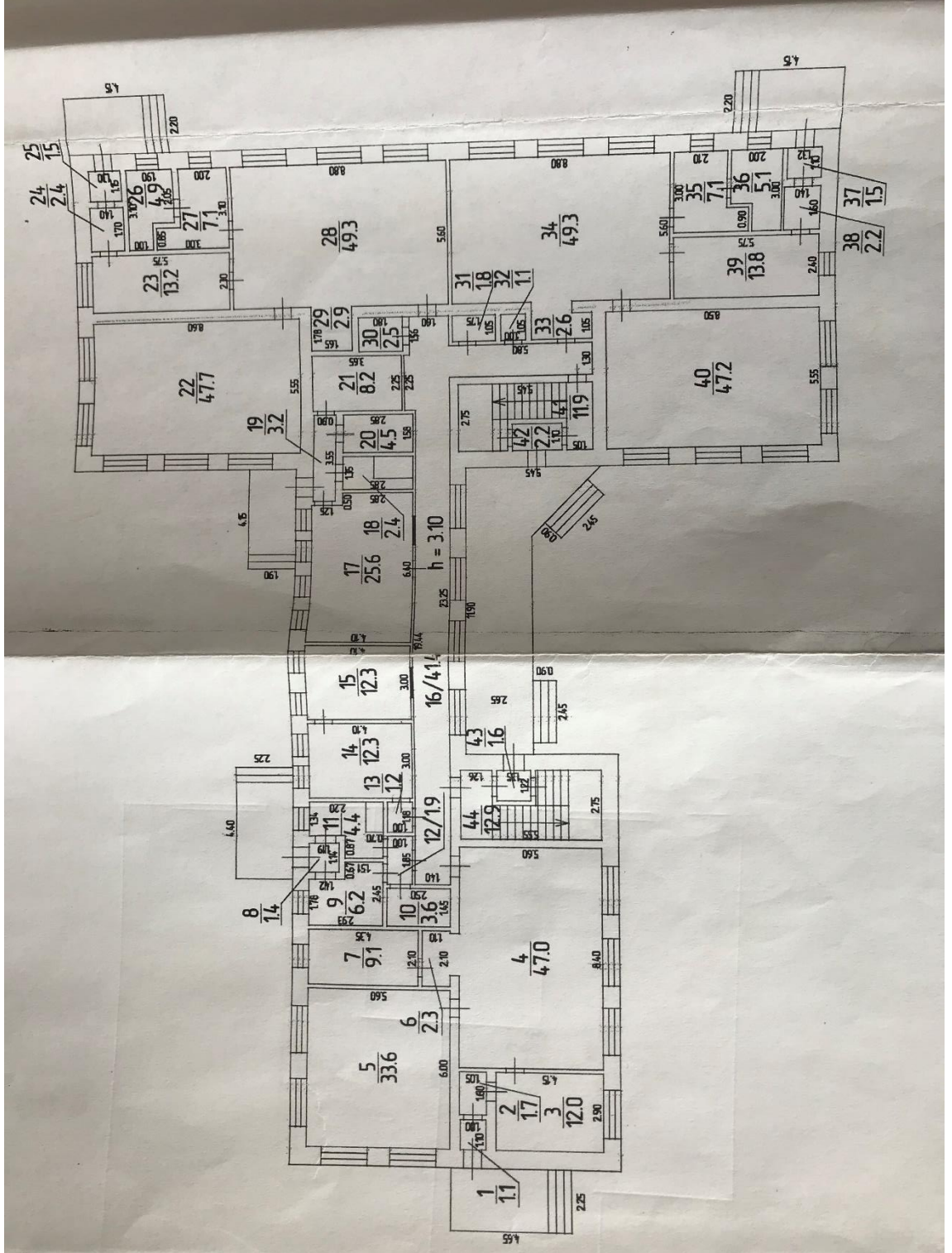
Фото 3



Фото 4



ПЛАН 1 ЭТАЖА



ПЛАН 2 ЭТАЖА

